

LES FORMULAIRES


Il n'est pas indispensable mais souhaitable de créer un formulaire pour des raisons de convivialité. Un formulaire n'est ni plus ni moins qu'un masque de saisie pour faciliter l'enregistrement des fiches.

1 - LE SUJET.

Soit la table de nos clients :

- Le type de données du champs Bon payeur prendra la forme Oui/Non.
- Le champs REGION sera NORD, SUD ou CENTRE.
- Le champ SITUATION gère le nombre de kilomètres à parcourir pour visiter nos clients : 30 Kms, 60 Kms ou plus de 60 Kms.

2 - LA TABLE.



CLIENTS	
*	
NCLIENS	
NOMS	
VILLE	
VENTES	
REMISES	
REGION	
SITUATIONS	
BON PAYEUR	

3 - QUELQUES ENREGISTREMENTS.

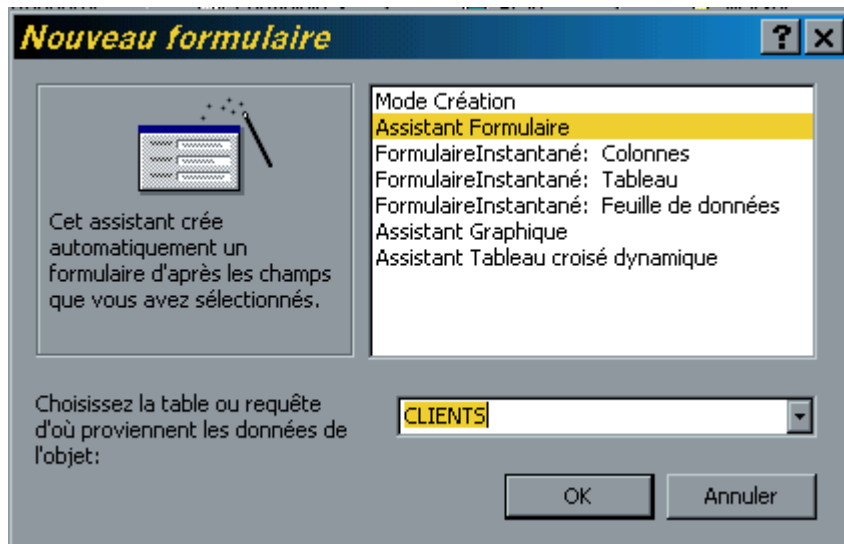
	NCLIENS	NOMS	VILLE	VENTES	REMISES	REGION	SITUAT.	BON PAYEUR
▶	1	BRASSARD	NICE	125 000,00 F	2,00%			<input type="checkbox"/>
	2	CORDON	PARIS	140 000,00 F	5,00%			<input type="checkbox"/>
	3	DEUROT	LILLE	120 000,00 F	3,00%			<input type="checkbox"/>
	4	France	DOUAI	245 000,00 F	10,00%			<input type="checkbox"/>
*	(numéroAuto)			0,00 F	0,00%			<input type="checkbox"/>

4 - CREATION DU FORMULAIRE.

Cliquer sur Formulaire puis sur Nouveau.

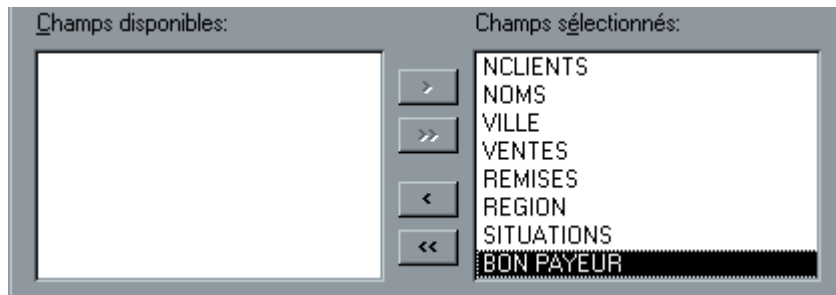
Cliquer sur l'Assistant Formulaire puis choisir la table.

Le résultat se présente comme ci-dessous :



Cliquer sur OK.

Sélectionner tous les champs puis cliquer sur Suivant.



Choisir son style par exemple International.

Choisir un titre à votre formulaire.

Pour toutes modifications, cliquer sur Affichage Mode Création.

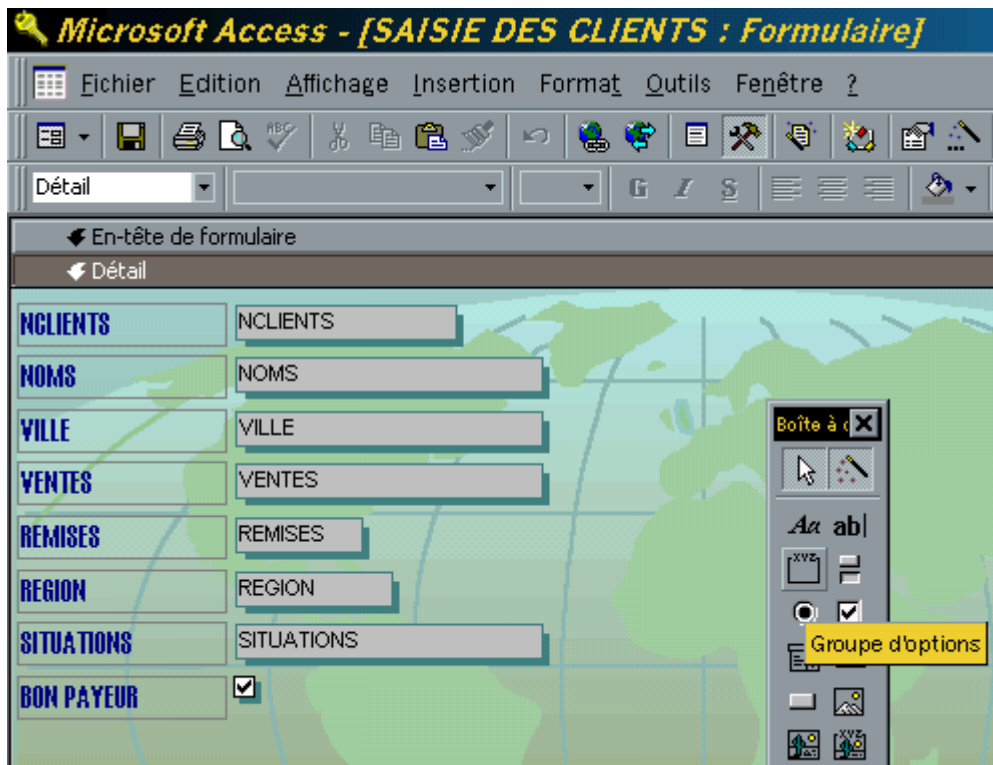
5 - UTILISATION DU FORMULAIRE.

En mode Formulaire, vous pouvez saisir des fiches , vous pouvez encocher la case BON PAYEUR mais aussi :

A - GROUPE D'OPTIONS.

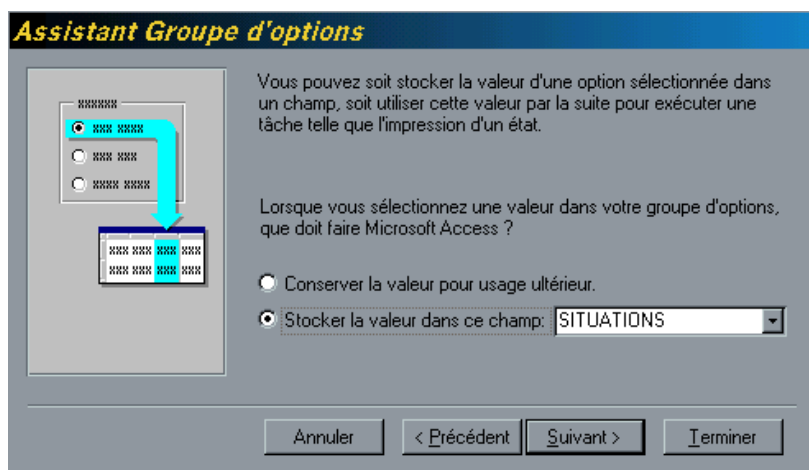
Ce problème ressemble à celui évoqué dans EXCEL.

Cliquer sur Affichage Mode Création.



Cliquer sur la boîte à outils et choisir l'icône Groupe d'option.
 Choisir l'étiquette pour chaque option : à 30 Kms puis à 60 Kms ...etc

Cliquer sur Suivant et choisir l'étiquette par défaut.
 Cliquer sur Suivant et stocker la valeur dans le champs SITUATION comme ci-dessous :

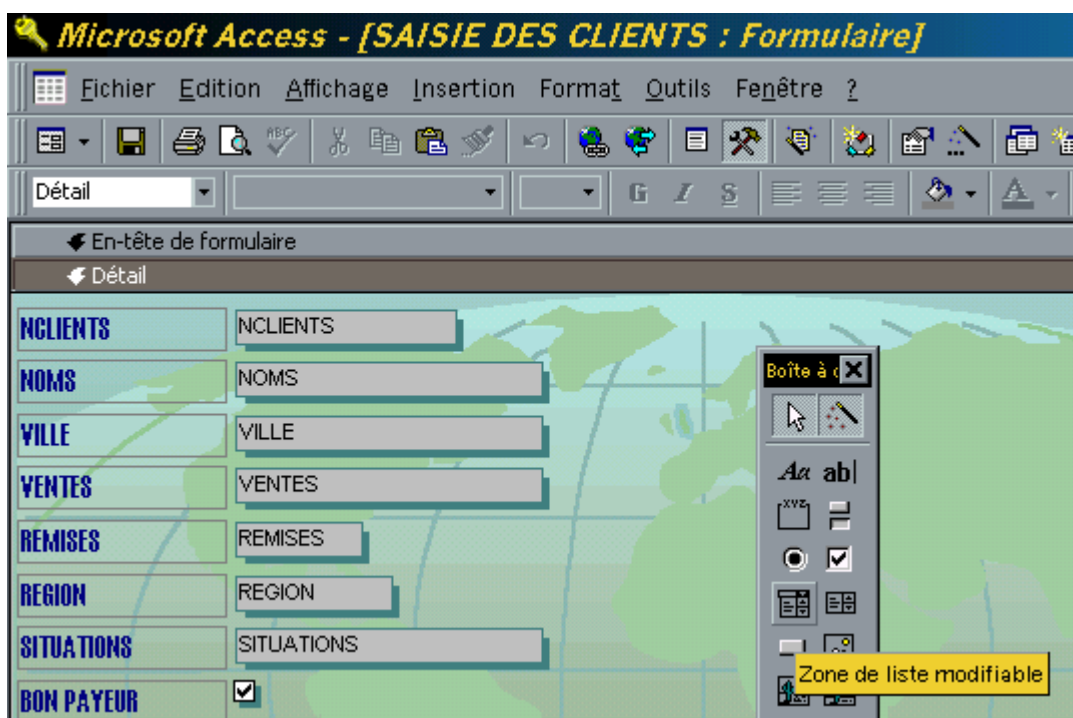


Choisir une légende
 Cliquer sur Affichage Mode Formulaire.

Remplir les premières fiches.

B - ZONE DE LISTE MODIFIABLE.

Vérifier si vous êtes en Mode Création.



Cliquer sur zone de liste modifiable.

Cliquer sur « je taperai les valeurs souhaitées ».

Saisir les éléments de la liste.

	Col1
	NORD
	SUD
▶	CENTRE
*	

Stocker votre sélection ci-dessus dans le champs REGION.

NCLIENS 1

NOMS BRASSARD

VILLE NICE

VENTES 125 000,00 F

REMISES 2,00%

REGION SUD

SITUATIONS 2

BON PAYEUR

SITUATIONS

à 30 Kms

à 60 Kms

à plus de 60 Kms